



### **Technieklĳst Theaterzaal Huis van Eemnes**

Adres Huis van Eemnes: Noordersingel 4, 3755 EZ Eemnes

Adres laad- en losplaats: Noordersingel 4, 3755 EZ Eemnes

Contactpersoon voor techniek: Edwin Neerbos/06 43270905/info@neerbos-installatietechniek.nl

Contactpersoon voor theater: Nienke Bunschoten/06 11442529/n.bunschoten@huisvaneemnes.nl

Standaard aanvangstĳd van de voorstellingen: 20.00 uur

### **Algemene informatie:**

- De Theaterzaal van het Huis van Eemnes is een vlakke vloer theater uitgerust met telescooptribune, coulisse gordĳnen, belichtingsinstallatie, audio-installatie en projectie.
- Zaal bruto 16 x 23 mtr.
- Speelvlak maximaal 8 mtr diep x 14 mtr breed / nĳet afgestopt.
- Speelvlak afgestopt 7 mtr diep x 10 mtr breed / met mogelijkheid voor achterdoorloop en opkomsten links en rechts.
- De afstopping bestaat uit 4 stel poten en een achterdoek, alles zwart en is in breedte en diepte verstelbaar. Zie plattegrond. Er is geen horizontdoek. Er zĳjn geen friezen en er is geen voordoek.
- Betonvloer met marmoleum afgewerkt.

### **Tribune:**

- 9 rĳen á 20 stoelen = 180 zitplaatsen.
- 3 voorzetrijen á 18 stoelen (facultatief).
- Regie-eiland op hoogste bordes in het midden.

### **Belichting:**

- Hoogte onderkant gridbuizen is 5,03 mtr tov zaalvloer.
- Alle schijnwerpers zĳjn ledschijnwerpers.
- 16 stuks Infinity TF 260 C7 fresnel.
- 4 stuks Infinity TS 260 C7 profiel.
- 26 stuks Expolite TourLED MC60.
- 6 stuks Chauvet Intimidator Spot 3758Z IRC moving head.
- Lichtcomputer Work LightShark LS1.

### **Opmerkingen mbt belichting:**

- De schijnwerpers hangen in een vast lichtplan. Alle schijnwerpers zĳjn ingehangen. Er zĳjn geen losse schijnwerpers beschikbaar. Zie lichtplan.
- Extra (meegebrachte) schijnwerpers plaatsen is mogelijk.



- Bij elke gridbuis is DMX aanwezig tbv extra schijnwerpers. / zie lichtplan.
- 3 stuks CEE 32A 3 fasen wcd aanwezig tbv meegebrachte dimmer(s), zie plattegrond.
- Aansluiten “lichtcomputer van gezelschap” is mogelijk op het regie-eiland en licht en geluidkast op toneel. Indien nodig kleur enz regelen vanaf lichtcomputer van het theater.

#### **Audio-installatie:**

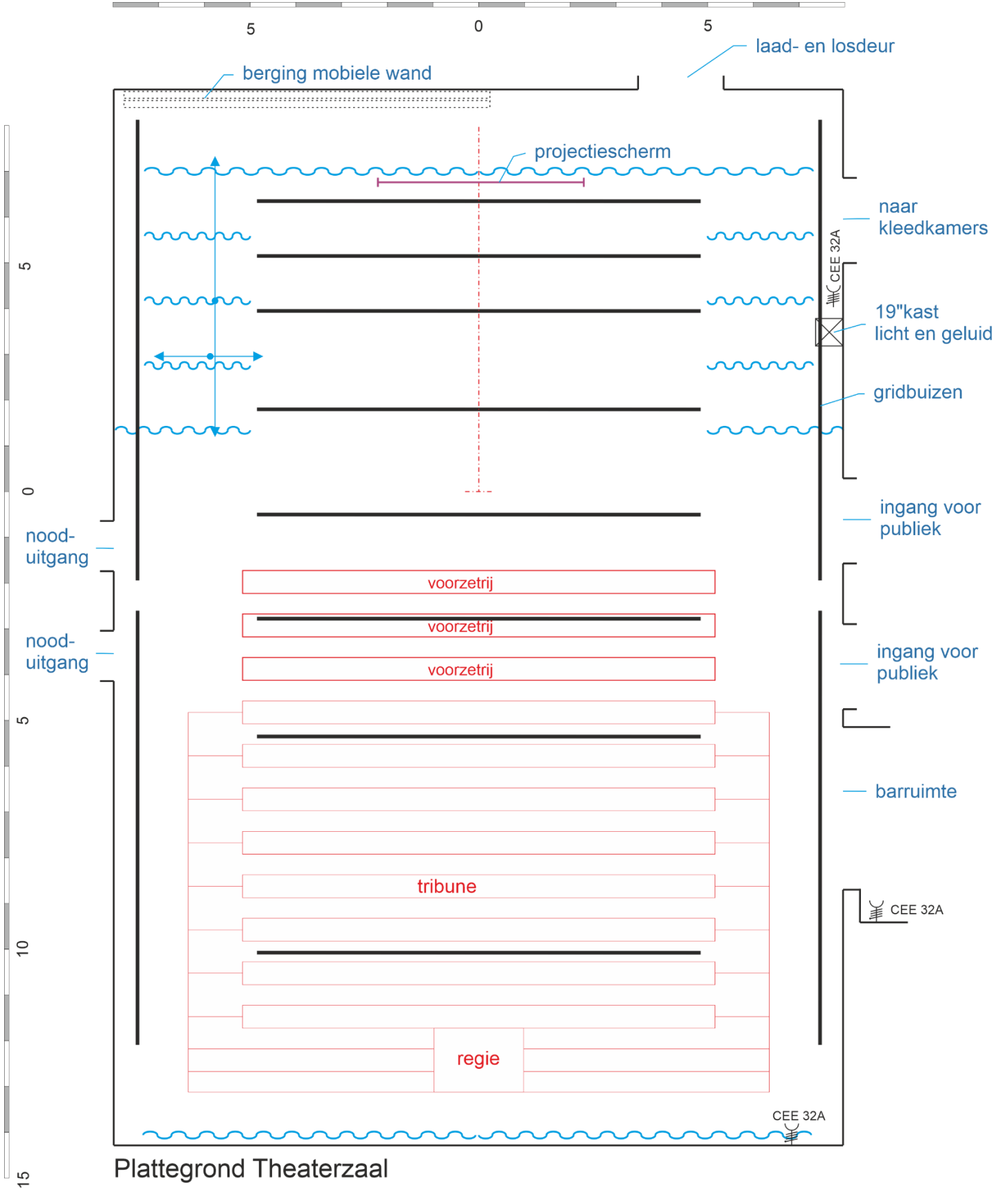
- Mengtafel Allen & Heath SQ5.
- Audio van regie via UTP naar licht en geluidkast op toneel. Er is geen analoge multikabel.
- FOH Nexo PS10 en LS600.
- 2 stuks Monitoren Nexo PS8, 2 lijnen.
- 3 stuks draadloze microfoons en microfoonstatieven.

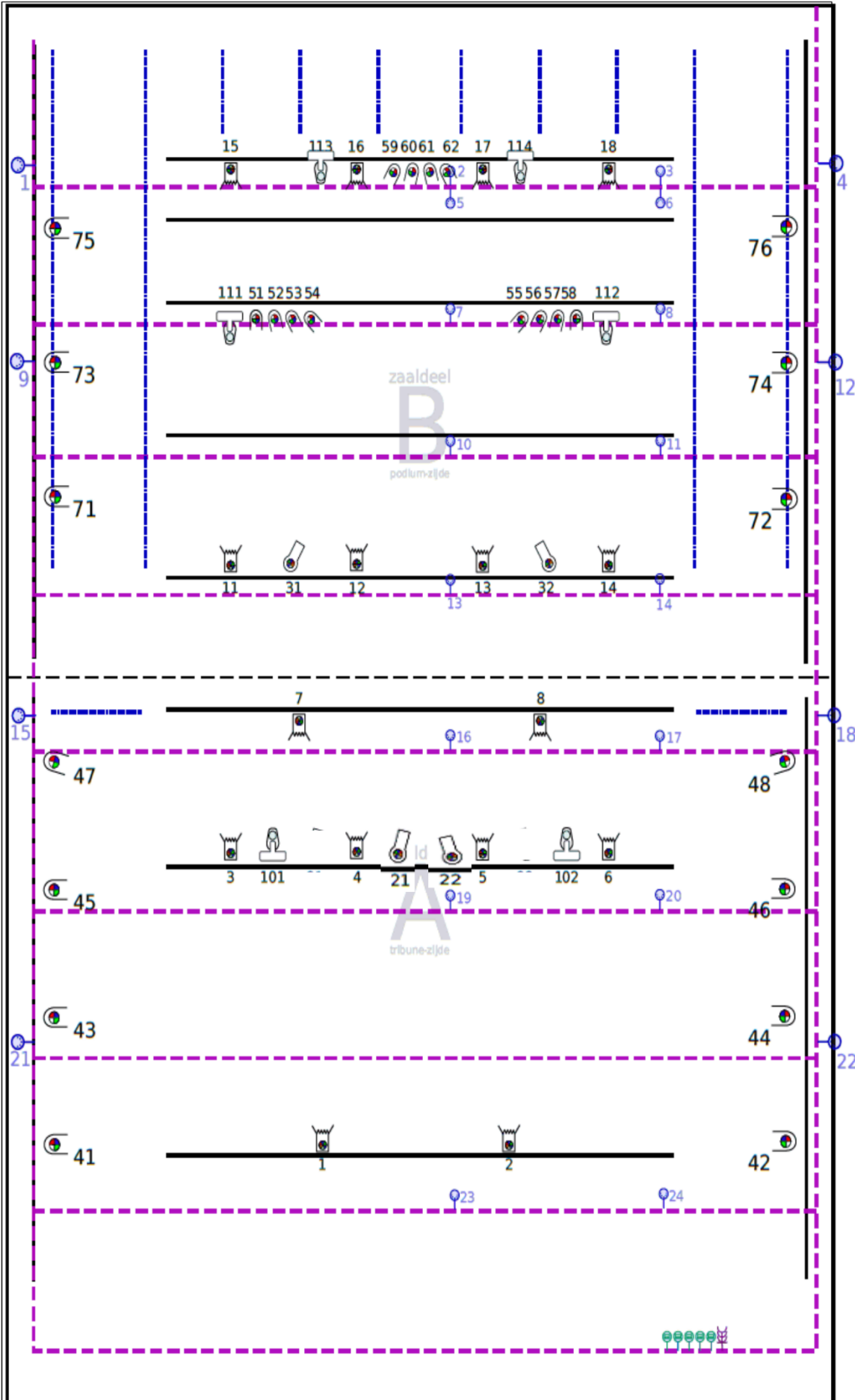
#### **Projectie:**

- Elektrisch oprolprojectiescherm 4,50 breed.
- Beamer Optoma ZU850, 8000 ansilumen.
- Beelsturing mogelijk van toneel en regie-eiland.

#### **Overige:**

- Laden en lossen direct aan de theaterzaal, op straatniveau (= zaalniveau), zie plattegrond. Afmeting laad- en losdeur: 1,68 breed, 2,28 mtr hoog. De vrachtwagen kan op de laad- en losplaats blijven staan.
- Balletvloer aanwezig 14 mtr breed en 8 mtr diep.
- Telescoophoogwerker (gestempeld).
- Kleedkamer 5,40 x 4,50 mtr / kan met mobiele wand in tweeën gedeeld worden. Voorzien van livepodiumbeeld en -geluid.
- Er is geen intercomsysteem aanwezig.
- Er is een hazer: look hazer Unique 2.1 DMX 1,5 KW.





Title	Huis van Eemnes	Document	10749
	Author		MTP
Revision	1.1	Date	2019
	File		C:\Users\marcel.terpelle\... Eemnes rev7.dsn

Huis van Eemnes	4x Infinity TS260 C7 Profiel
	16x Infinity TF260 C7 Fresnel
	26x Expolite TourLED MC60
	6x Chauvet Intimidator Spot 3758Z IRC